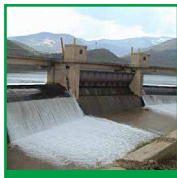


www.mzhe-ks.net

Përmbajtja:



FURNIZIMI ME UJË PËR
"KOSOVËN E RE"



PSE QEVERIA E KOSOVËS
DUHET TA ANGAZHOJË
INXHINIERIN E PAVARUR?



KU DO TË DEPONOHEH HIRI
DHE NËNPRODUKTET E
"KOSOVËS SË RE"?

FURNIZIMI ME UJË PËR "KOSOVËN E RE"

Termocentrali "Kosova e Re" do të furnizohet me ujë të papërpunuar nga Ibër-Lepenci, sipas Marrëveshjes për Furnizim me Ujë. Furnizimi aktual me ujë i termocentralit "Kosova B" nga kanali i Ibër-Lepencit bëhet përmes gravitetit nga një largësi prej afro një kilometri nga kanali kryesor i termocentralit. Ibër-Lepenci do t'i marrë përsipër aranzhimet për ta matur furnizimin e "Kosovës së Re" në apo afër pikës së furnizimit me ujë, siç është saktësuar në Marrëveshjen për Furnizim me Ujë.

Minimizimi i konsumit të ujit është një aspekt i rëndësishëm i dizajnit të termocentralit. Termocentrali "Kosova e Re" përdor teknologji tejet kritike, efikasitet prej më shumë se 42% dhe teknologjinë më të fundit për trajtimin e ujit që të gjitha do

t'ia mundësojnë këtij termocentrali që të konsumojë më pak ujë sesa që konsumohet aktualisht nga termocentralet "Kosova A" dhe "Kosova B".

Trajtimi i ujit të papërpunuar do të kërkohet për qëllime të ndryshme dhe për t'i plotësuar nevojat e ndryshme të termocentralit "Kosova e Re", duke përfshirë, por duke mos u kufizuar patjetër me sa vijon:

ujin e pijshëm; strukturën e demineralizuar të ciklit të avullit të ujit; sistemet zjarrfikëse me ujë; strukturën e ftohjes së ujit; desulfurizimin e gazrave të oxhakut (nëse ka nevojë); sistemet e trajtimit të hirit; shtypjen e pluhurit në zonën e trajtimit të linjitet; qëllimet e tjera të përgjithshme të shërbimit të furnizimit me ujë (p.sh. ujë për ujitje me tub).



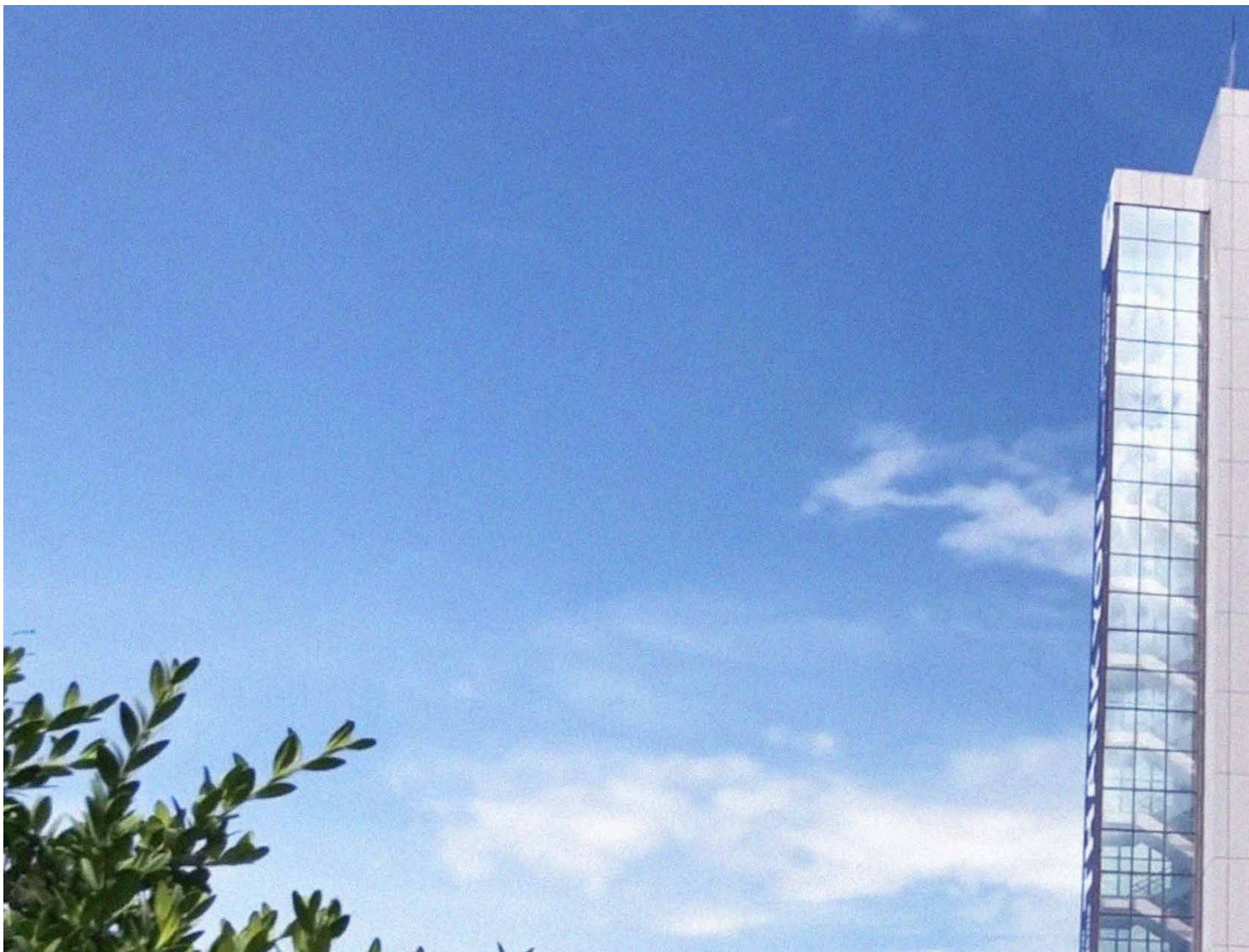
PSE QEVERIA E KOSOVËS DUHET TA ANGAZHOJË INXHINIERIN E PAVARUR?

Në përputhje me marrëveshjet komerciale, për t'u siguruar se të gjitha kushtet e marrëveshjeve si dhe të gjitha obligimet që derivojnë nga dispozitat ligjore të aplikueshme në Kosovë dhe direktiva e Bashkimit Evropian do të jetësohen plotësisht, Qeveria e Republikës së Kosovës në përputhje me dispozitat e marrëveshjes për zbatim ka të drejtë dhe përgjegjësi për të angazhuar një entitet juridik i cili do të veproj si Inxhinier i Pavarur dhe Konsulent i Pavarur për çështje Mjedisore dhe Sociale me qëllim që të ushtrojë përgjegjësi dhe obligime në emër të Qeverisë së Kosovës dhe në mbështetje të projektit para ndërtimit, gjatë fazës së ndërtimit dhe gjatë fazës së operimit të termocentralit "Kosova e Re".

Inxhinieri i pavarur dhe konsulenti i pavarur për çështje mjedisore dhe sociale do të veprojnë në mënyrë të pavarur dhe i raportojnë drejtpërdrejtë Qeverisë së Republikës së Kosovës si dhe Ndërmarrjes së Re Energjetike të Kosovës

(NKEC), Ndërmarrjes Hidroekonomike "Ibër-Lepenci"-t dhe Korporatës Energjetike të Kosovës (KEK) për ndërtimin e termocentralit "Kosova e Re". Funkcionet dhe përgjegjësitë e inxhinierit të pavarur dhe konsulentit të pavarur për çështje mjedisore dhe sociale burojnë nga marrëveshja për blerje të energjisë dhe marrëveshja për furnizim me ujë, dhe janë të ndara në shërbime thelbësore dhe shërbime shtesë të cilat mund të kryhen sipas kërkesës.

Në kuadër të shërbimeve thelbësore gjatë fazës së para-ndërtimit, inxhinieri i pavarur do të ketë për obligim që të përgatitë studimin e efikasitetit termik si dhe studimin e vlerësimit për teknologjinë më të mirë në dispozicion të përdorur për ndërtimin e termocentralit "Kosova e Re" siç parashihet me marrëveshjet kontraktuale ndërmjet Qeverisë së Kosovës dhe investitorit "ContourGlobal". Po ashtu, Inxhinieri i pavarur do të rishikoj dhe komentoj të gjitha studimet e përfunduara deri më tani si dhe me

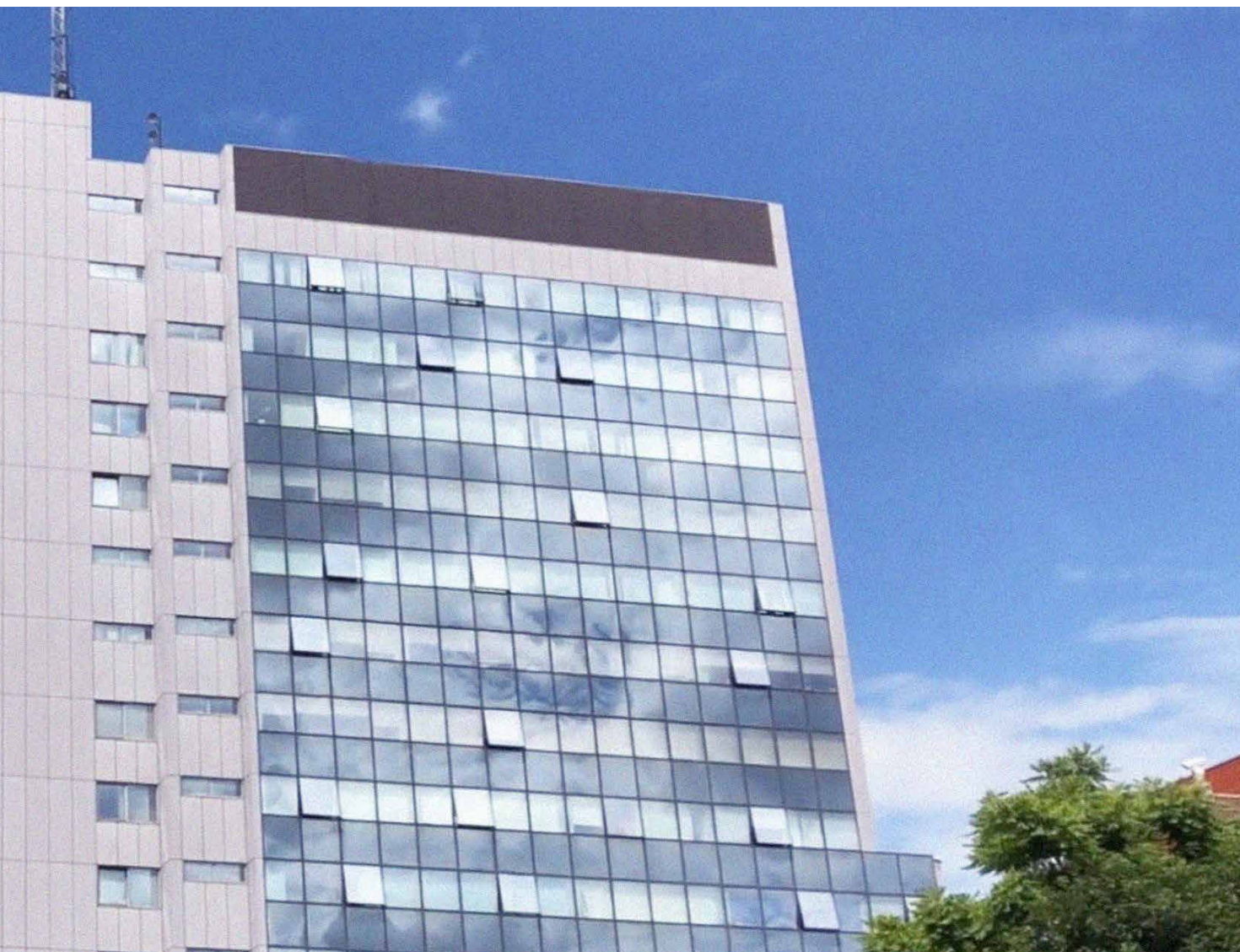


kërkesë paraprake të Qeverisë së Kosovës do të ndërmarr çfarëdo studimi tjetër të arsyeshëm për nevojat e projektit. Po ashtu, si pjesë të shërbimeve thelbësore do të shqyrtojë kontratën për inxhinieringun, prokurimin dhe ndërtimin (EPC) e termocentralit "Kosova e Re" si dhe atë për mirëmbajtjen afatgjatë (LTM).

Tutje, inxhinieri i pavarur gjatë fazës së ndërtimit dhe fazës së operimit do të monitorojë punën e kontraktuesit për EPC, do të bëjë konfirmimin e raportit të ndërtimit, dëshmimin e testeve të kapaciteteve dhe çdo ritestim të tyre, lëshimin e certifikatave të testimit të kapaciteteve, inspektimin e punimeve të kyçje, lëshimin e certifikatës së gatishmërisë për sinkronizim, lëshimin e certifikatës së gatishmërisë për komisionin, do të ndërmarrë testet vjetore mbi kapacitete e termocentralit si dhe ndërmarrjen e çdo aktiviteti tjetër që kërkohet nga Qeveria e Kosovës ose subjektet e saja. Po ashtu, entiteti i përzgjedhur do të ofrojë këshilla për

masat korigjuese ose riparuese që duhet të ndërmerren dhe, sipas nevojës, kontribut në lidhje me afatet kohor për përfundimin e këtyre masave.

Përveç aktiviteteve direkte që kanë të bëjnë me mbarëvajtjen e ndërtimit të termocentralit "Kosova e Re", inxhinieri i pavarur dhe konsulenti I pavarur për çështje mjedisore dhe sociale ka edhe aktivitete të mbikëqyrjes, që do të përfshijnë zbatimin ose jo të standardeve mjedisore dhe sociale të zbatueshme për termocentralin "Kosova e Re" dhe aktiviteteve përkatëse të mihjes nga ana e KEK-ut, rishikimin e blerjes së tokës, zhvendosjen e pavullnetshme dhe aktivitetet e rikthimit të kushteve të jetesës që do të planifikohen dhe ndërmerren në lidhje me fushën e mihjes në Siboc (siç është përcaktuar në Marrëveshjen për Furnizim me Linjit) si dhe rishikimin e planit të menaxhimit të ujërave.



KU DO TË DEPONOHEM HIRI DHE NËNPRODUKTET E TERMOCENTRALIT “KOSOVA E RE”?

Hiri i fundit (nga kaldaja) dhe fjollat e hirit (nga precipituesit elektrostatikë) duhet të transportohen në përputhje me teknikat më të mira në dispozicion që nuk nënkuptojnë shpenzime të tepërta (angl. “BATNEEC”), nga lokacioni i termocentralit për deponim në ish-hapësirat e zbrazëta pas mihjes në Bardh dhe Mirash, sipas Marrëveshjes për Deponimin e Hirit dhe Gipsit.

Duhet të theksohet se hiri dhe gipsi në hapësirat e zbrazëta pas mihjes në Bardh dhe Mirash do të deponohet në

deponitë e reja që janë krijuar për deponimin e produkteve nga objekti i termocentralit “Kosova e Re”.

Mënyra e deponimit do të jetë e atillë që ta sigurojë se nuk ka rrezik nga shkarkimet në mjedisin gjatë jetëgjatësisë së impiantit, në çdo rast duke e përdorur një membranë të papërshkueshme për ta mbajtur hirin. Përshtatjet për deponimin e hirit të thatë në vend duhet të jenë të madhësisë që mjafton për ta akomoduar prodhimin e secilës njësi gjatë një periudhe të funksionimit të njëjësive prej 24-orëve me kapacitet maksimal.



DOKUMENTET E PROJEKTIT

Më shumë informata për Termocentrali “Kosova e Re” mund të gjeni në linqet më poshtë përmes dokumenteve si Marrëveshjet Komerciale, Broshura, Fakte Kryesore, Pyetje të Shpeshta, uebfaqja dhe rrjetet sociale.



▶ [Marrëveshja për Blerje të Energjisë](#)



▶ [Marrëveshja e Zbatimit](#)



▶ [Marrëveshja për Mbështetje të Sponsorit](#)



▶ [Marrëveshja për Bartjen e Lokacionit](#)



▶ [Marrëveshja e Largimit të Hirit dhe Gjipsit](#)



▶ [Marrëveshja për Furnizim me Linjit](#)



▶ [Marrëveshja për Kyçje](#)



▶ [Marrëveshja për Furnizim me Ujë](#)



LINQET

▶ [Ministria e Zhvillimit Ekonomik](#)



▶ [Termocentrali “Kosova e Re”](#)



▶ [Strategjia e Energjisë](#)



MEDIAT SOCIALE

▶ [Facebook](#)



▶ [Twitter](#)



▶ [Youtube](#)



DOKUMENTET



BROSHURA



FAKTET KRYESORE



PYETJET MË TË SHPESHTA



QEVERIA E REPUBLIKËS SË KOSOVËS
Ministria e Zhvillimit Ekonomik

Tel. 038 200 215 83
www.mzhe-ks.net

ADRESA:

QEVERIA E KOSOVËS
MINISTRIA E ZHVILLIMIT EKONOMIK
SHESI “ZAHIR PAJAZITI”, NR.36
10000 PRISHTINË, REPUBLIKA E KOSOVËS